

**Typ 7472**



**Typ 7462**



**Typ 7472**



**Typ 7462**

**Mechanická váha kuchynská  
Typ 7462, 7472**

**1. Použitie:**

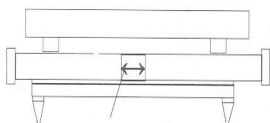
- na domáce suroviny ( múka, cukor, ovocie atď.) a pri pečení na meranie surovín
- váženie váhy dieťaťa v kojeneckej miske

**2. Nosnosť:** max. 13 kg      d = 10 g

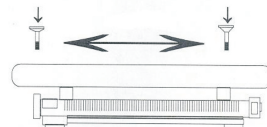
**3. Návod k použitiu:**

- Váhu položíme na rovný povrch. Misku položíme na povrch váhy. Kilogramové a gramové ukazovatele nastavte na nulovú hodnotu. Dbajte na to aby držiak z kilového ukazovateľa zapadol do drážky. Váhu odistiť posunutím páky (umiestnenej na pravom boku váhy) do zadnej polohy. Pri zaistení (vždy po ukončení váženia) vrátíme páčku do prednej polohy – pri tomto úkone odporúčame váhu pridržiavať z boku. Presné nastavenie váhy dokončíme posunutím tarovacieho závažia, ktoré je umiestnené na zadnej strane váhy. Ryska otočného ukazovateľa sa musí ustáliť presne v polohe proti hrotu šípky.
- Na váženie dieťaťa sa kojenecká miska položí na váhu podľa obrázka 2 a prichytiť dvoma šrubkami , po zapadnutí šrúbok do otvorov. Šrúby sú tak vyhotovené že ich môžete zašrubovať bez toho aby vyčnievali. Nastavenie váhy je opísané už v prvom kroku. Pred uložením dieťaťa na váhu sa vždy presveďte o stabilitu a bezchybnosti váhy. Počas váženia nenechávajte dieťa osamote.

**Nastavenie váhy:**



**Nainštalovanie kojeneckej misy:**



**Váženie:**

- Váženie sypkých hmôt – posuvné závažia nastavíme na požadovanú hodnotu a potom pridávame na misku záťaž (múku, cukor atď.) tak dlho, pokiaľ sa ryska otočného ukazovateľa ustáli v polohe presne oproti hrotu šípky.
- Váženie predmetov – predmet položíme na misku váhy a posúvame kilogramovým a gramovým závažím tak dlho, pokiaľ sa ryska otočného ukazovateľa ustáli presne v polohe oproti hrotu šípky. Kilogramové závažie musí vždy zapadnúť do príslušného zárezu. Súčtom oboch nastavených hodnôt zistíme hmotnosť predmetu.

**Upozornenie:**

Strážte váhu pred preťažením, vlhkosťou, drsnými surovinami (ocot, soľ atď). Po ukončení váženia položte váhu na suché, čisté a rovné miesto. Pri nedodržaní uskladňovacích podmienok nie je možná reklamácia.

**Mechanická váha kuchynská  
Typ 7462, 7472**

**1. Použitie:**

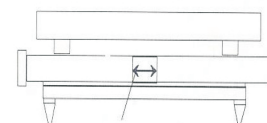
- na domáce suroviny ( múka, cukor, ovocie atď.) a pri pečení na meranie surovín
- váženie váhy dieťaťa v kojeneckej miske

**2. Nosnosť:** max. 13 kg      d = 10 g

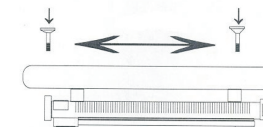
**3. Návod k použitiu:**

- Váhu položíme na rovný povrch. Misku položíme na povrch váhy. Kilogramové a gramové ukazovatele nastavte na nulovú hodnotu. Dbajte na to aby držiak z kilového ukazovateľa zapadol do drážky. Váhu odistiť posunutím páky (umiestnenej na pravom boku váhy) do zadnej polohy. Pri zaistení (vždy po ukončení váženia) vrátíme páčku do prednej polohy – pri tomto úkone odporúčame váhu pridržiavať z boku. Presné nastavenie váhy dokončíme posunutím tarovacieho závažia, ktoré je umiestnené na zadnej strane váhy. Ryska otočného ukazovateľa sa musí ustáliť presne v polohe proti hrotu šípky.
- Na váženie dieťaťa sa kojenecká miska položí na váhu podľa obrázka 2 a prichytiť dvoma šrubkami , po zapadnutí šrúbok do otvorov. Šrúby sú tak vyhotovené že ich môžete zašrubovať bez toho aby vyčnievali. Nastavenie váhy je opísané už v prvom kroku. Pred uložením dieťaťa na váhu sa vždy presveďte o stabilitu a bezchybnosti váhy. Počas váženia nenechávajte dieťa osamote.

**Nastavenie váhy:**



**Nainštalovanie kojeneckej misy:**



**Váženie:**

- Váženie sypkých hmôt – posuvné závažia nastavíme na požadovanú hodnotu a potom pridávame na misku záťaž (múku, cukor atď.) tak dlho, pokiaľ sa ryska otočného ukazovateľa ustáli v polohe presne oproti hrotu šípky.
- Váženie predmetov – predmet položíme na misku váhy a posúvame kilogramovým a gramovým závažím tak dlho, pokiaľ sa ryska otočného ukazovateľa ustáli presne v polohe oproti hrotu šípky. Kilogramové závažie musí vždy zapadnúť do príslušného zárezu. Súčtom oboch nastavených hodnôt zistíme hmotnosť predmetu.

**Upozornenie:**

Strážte váhu pred preťažením, vlhkosťou, drsnými surovinami (ocot, soľ atď). Po ukončení váženia položte váhu na suché, čisté a rovné miesto. Pri nedodržaní uskladňovacích podmienok nie je možná reklamácia.

**Momert Co.Ltd.**

2400 Dunaújváros – HUNGARY, Papírgyári út 12-14.  
Phone: +36 25 555-100, Fax: +36 25 401-823,  
E-mail: info@momert.hu, Web: www.momert.eu

**Momert Co.Ltd.**

2400 Dunaújváros – HUNGARY, Papírgyári út 12-14.  
Phone: +36 25 555-100, Fax: +36 25 401-823,  
E-mail: info@momert.hu, Web: www.momert.eu